



Apartamenty  
**oriolus**

## Oriolus z widokiem na Wawel

Rozmowa z Piotrem Katużą, prezesem i Andrzejem Kozaneckim, vice - prezesem firmy Idol.

**1. Państwa nowa inwestycja „Apartamenty Oriolus” zlokalizowana jest przy ulicy Rydlówka. Co zdecydowało o tej lokalizacji. Jakim zdaniem Państwa są atuty otoczenia ?**

Inwestycja o nazwie „Apartamenty Oriolus” jest realizowana w Krakowie, u zbiegu ulic Rydlówka i Kobierzyńskiej, w odległości około 500 metrów od jednego z najważniejszych węzłów komunikacyjnych miasta - Ronda Mateczny.

Zaletą tej lokalizacji jest z jednej strony bliskość ścisłego centrum Krakowa - Starego Miasta i Kazimierza, jak również dogodny dostęp do pobliskich centrów handlowo - rozryw-

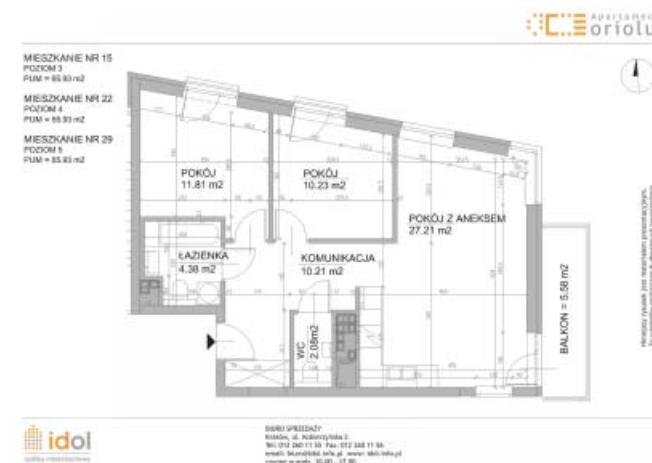
kowych - TESCO, CH Zakopianka, Galeria Kazimierz.

Usytuowanie budynku zapewnia jego mieszkańcom atrakcyjny widok, co ma podkreślać przeszklona winda z widokiem na Wzgórze Wawelskie. Apartamenty, w zależności od ich usytuowania, będą zapewniać widok na Wzgórze Wawelskie i Stare Miasto (ekspozycja północno - wschodnia), Stare Podgórze i Krzemionki (ekspozycja południowo - wschodnia), oraz Zakrzówek, Bielany i Przegorzalę (ekspozycja (południowo - zachodnia).

Przedmiotowa lokalizacja zapewnia także dogodny dostęp do terenów zielonych i rekreacyjnych, zlokalizowanych wzdłuż rzek Wilgi i Wisły, tj. Klub Sportowy Garbarnia, Uzdrowisko Mateczny, ścieżki piesze i rowerowe wzdłuż rzek, Park Skałki Twardowskiego i Zalew na Zakrzówku.

**2. W apartamentowcu będzie między innymi panoramiczna winda z widokiem na Wawelskie Wzgórze. Jak będzie wyglądał budynek?**

Inwestycja pod nazwą „Apartamenty Oriolus” to budynek mieszkalny, wielorodzinny, sześciokondygnacyjny, wyposażony w podziemny parking z komórkami lokatorskimi, oraz wyodrębnioną w przyziemiu częścią usługową. Budynek jest wykonany w technologii tradycyjnej, z kon-



strukcją żelbetową, monolityczną i ze ścianami murowanymi.

Elewacja budynku wykonana będzie z tynku cienkowarstwowego na izolacji termicznej, a w części frontowej (od strony ul. Rydlówka) zawierającej okładzinę z kamienia naturalnego. Dla wygody mieszkańców komunikacja pionowa oprócz tradycyjnej klatki schodowej będzie zapewniona poprzez przeszkloną windę osobową. Każdy lokal mieszkalny będzie wyposażony w najnowszej generacji okna drewniane i drzwi wejściowe antywłamaniowe oraz odpowiadające obecnym standardom instalacje wewnętrzne.

Inwestycja pod nazwą „Apartamenty Oriolus”, zapewnia wysoki standard zarówno pod względem wykonania jak i użyteczności oferowanych apartamentów. Funkcja realizowanych lokali mieszkalnych jest w całości podporządkowana zaspokojeniu celów mieszkaniowych potencjal-



nego nabywcy i jego rodziny. Ma to swoje przełożenie na układ poszczególnych mieszkań, ich powierzchnię oraz stopień jej zróżnicowania, wyposażenie we wszystkie obecnie obowiązujące standardy technologiczne, tj., sieci wod.-kan., co., elektryczna, telefoniczna, TV-kablowa, internetowa.

**3. Do Apartamentów Oriolus będzie się można wprowadzić przed wakacjami w przyszłym roku. Jak wygląda dziś plac budowy?**

Na chwilę obecną jesteśmy na etapie budowy III kondygnacji budynku. Wykonane zostały przyłącza wod.-kan. oraz konstrukcja rampyjazdowej do podziemnych garaży.

Roboty przebiegają z przyjętym harmonogramem. Przekazanie lokali poszczególnym mieszkańcom dla wg indywidualnych aranżacji wnętrz następować będzie pod koniec II kwartału przyszłego roku, natomiast przekazanie całej inwestycji nastąpi z końcem III kwartału.

**4. Prowadzicie Państwo inwestycję z tak zwanej „wyższej półki”. Jakie są dalsze plany spółki?**

Spółka Mieszkaniowa Idol sp. z o.o. funkcjonuje na rynku deweloperskim od 2006 roku. Jesteśmy młodą firmą, która zamierza wypracować nową jakość w zakresie standardu realizowanych inwestycji, oferowanych usług i obsługi klientów. Naszym celem jest zapewnienie klientom kompleksowej obsługi i pomocy w ramach prowadzonej przez Spółkę działalności gospodarczej. Nawiązaliśmy współpracę z kilkoma bankami i instytucjami finansowymi w tym z Bankiem PKO BP SA oraz BZ WBK SA aby ułatwić naszym klientom dostęp do zewnętrznego finansowania nabywanych mieszkań.

Spółka Mieszkaniowa Idol posiada stabilną i doświadczoną kadę zarządzającą, wyspecjalizowaną w zakresie realizacji inwestycji budowlanych, od strony koordynacji procesu budowlanego, obsługi formalnej i prawnej realizowanych przedsięwzięć a pomimo stosunkowo krótkiego okresu działalności także spore doświadczenia w sferze kompleksowej obsługi klienta.

Korzystając z okazji pragniemy złożyć naszym klientom oraz wszystkim czytelnikom Małopolskiego Przeglądu Nieruchomości życzenia

Zdrowych i spokojnych Świąt oraz Szczęśliwego Nowego Roku.