

Apartamentowiec w ptasich barwach i z oszkloną windą



Kolonystyka elewacji Oriolusa (widok od Kobierzyńskiej) nawiązuje do upierzenia wilgi.

Oriolus to łacińska nazwa ptaka – wilgi. Jak informuje nieoceniony Adam Wajrak: Wilga jest śliczna, w odcieniach żółto-szarych i śpiewa głosem fletu, co od dawna zachwycało artystów. Wilgi przylecą do nas (z Azji) dopiero na przełomie kwietnia i maja..

Oriolus to również nazwa rzeki Wilgi.

I tu plus dla spółki mieszkaniowej „Idol” za doskonały pomysł nazwy apartamentowca – Oriolus – który powstaje właśnie 500 metrów od Matecznego, przy ulicy Rydlówka.

Odniesień Oriolusa do wilgi jest więcej (brawa dla projektanta). Barwy elewacji budynku korespondują z upierzeniem wilgi.

Apartamentowiec przy ul. Rydlówka to jedna z ładniejszych lokalizacji, którą w pełni docenią lokatorzy wyższych pięter, bowiem widok na Wzgórze Wawelskie wystarczy za wiele. Technicznie budynek jest również ciekawy. Po pierwsze, wielka (przyjazna dla osób niepełnosprawnych) winda jeździ w przeszkleniu. Niedługo taką widokową windę oferował jedynie hotel „Forum”.

W ogóle projektant budynku maksymalnie szklif obiekt tam wszędzie, gdzie warto spojrzeć na Kraków. Rzecz jasna, okna mają podwyższoną izolacyjność termiczną i akustyczną.

Technologia

Budynek stoi na żelbetowych palach (potem płyta fundamentowa) i ma żelbetowy szkielet wypełniony ceramiką z ociepleniem (styropian 12 cm). Tynk cienkowarstwowy z elementami licowymi kamiennymi. Całość daje współczynnik izolacyjności 0,26 W/m²K. Stropodach tzw. odwrócony, pokryty żwirem i ociepleniem na membranie EPDM. To ciekawe! Membrany EPDM wyglądają

jak folie, ale jest to kauczuk syntetyczny (etylenowo-propylenowo-dienowy monomer), który nie traci właściwości od -40 do +120 st. C. Membrany te na Targach Poznańskich dostały wyróżnienie za to, że m.in. można na nich sadzić trawniki (nie dają się korzonkom roślin).

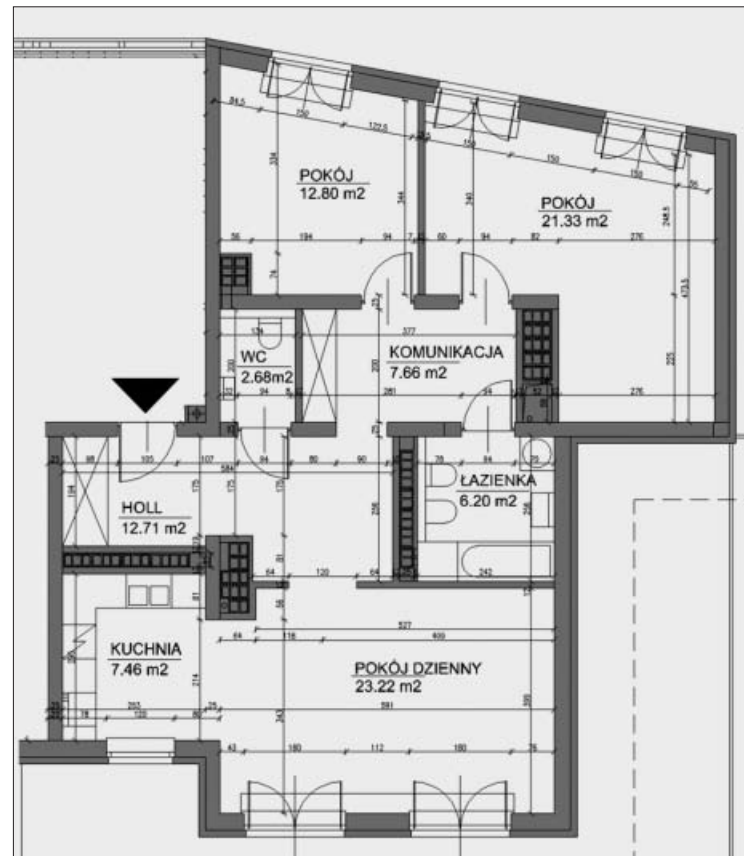
Oryginalnie rozwiązane są media. Centralną ciepłą wodę użytkową i grzewczą podaje kotłownia gazowa usytuowana na 6. piętrze. W mieszkaniach pełna regulacja indywidualna, co oczywiście, a dzięki systemowi centralnej dystrybucji można było maksymalnie zagospodarować przestrzenie komunikacyjne (choćby o powierzchnię kominów).

Standard wykończenia mieszkań

Stolarstwo okienne i balkonowe drewniane, rozwieralno-uchylne (z nawiewnikami!). Szyby zespolone U=1,1 W/m²K o podwyższonej izolacyjności akustycznej. Drzwi wewnętrzne do mieszkań – antywłamaniowe. Wylewki cementowe. Na ścianach jednowarstwowy tynk gipsowy. Balkony: gres mrozoodporny. Tarasy wykończone podłogą drewnianą systemu Deck-Dry. To ciekawostka! System jest z USA. Chroniony patentem (International Patent Cooperation Treaty PCT/01/00096). Deski mają kapinosy uniemożliwiające podciekanie wody, czyli tworzenie miejsc wiecznie mokrych – zwłaszcza tam, gdzie deska styka się z legarem. Miejsca takie występują w tradycyjnych tarasach. Deski w systemie DECK-DRY, dzięki tym kapinosom „leżą sucho” na podkładkach i specjalnych legarach z tworzywa sztucznego. Od dołu zatem deski owego systemu są zawsze suche, a to eliminuje możliwość rozwoju grzybów (Zygo-, Asco-, Basidio-, Deuteromycetes, czyli takich, które żerując na celulozie powodują zgniliznę, próchnicę). Deski niedewastowane przez próchnicę mają nawet 100-letnią trwałość.

Balustrady balkonów i tarasów stalowe, ocynkowane. W mieszkaniach nie będzie: futryn i drzwi wewnętrznych, białego montażu i armatury. Nie będzie podejść gazowych. Jest prąd (siła też – dla płyty ceramicznej).

Na ostatnim piętrze „Oriolusa” są tylko dwa mieszkania. W rozkładzie pomieszczeń – typ bungalow, do tego z prywatnymi tarasami po 80-100 metrów kw. Nawet ogródek tu można urządzić! Ci, którzy wygrają tę lokali-



Mieszkanie-domek jednorodzinny na dachu. Taki układ pomieszczeń z wyraźnym podziałem na część „domową” oraz salonowo-reprezentacyjną jest typowy dla małych domków jednorodzinnych. Pod rozważę tym, którzy się dachem przy Rydlówce zainteresują dokładniej. Można by tu popracować nad środkowym fragmentem mieszkania: WC i korytarzyk-komunikacja. Jest tu szafa wnękowa (może zbędna), a zauważcie, że ów korytarzyk plus WC dają razem 10 metrów kw., czyli niewiele mniej niż najmniejszy pokój.

zacje – będą mieszkali w prawie 100-metrowym domku jednorodzinny usytuowanym ok. 20 metrów nad poziomem ulic Krakowa z takim widokiem panoramy miasta, że dech zapiera...

Ptasi wątek na koniec: Inwestycja trwa. Gdy wilgi przylecą z ciepłych krajów, Oriolusa będziecie mogli zobaczyć w pełnej krasie, a gdy będą odlatywały, wy będziecie się meloblowali...



Oriolus w budowie. Garaże. Posadzka cementowa. Miejsca parkingowe będą wyznaczone liniami namalowanymi na posadzce. Brama wjazdowa uchylna, automatyczna (piloty). Garaże w części piwnicznej będą miały wentylację mechaniczną...